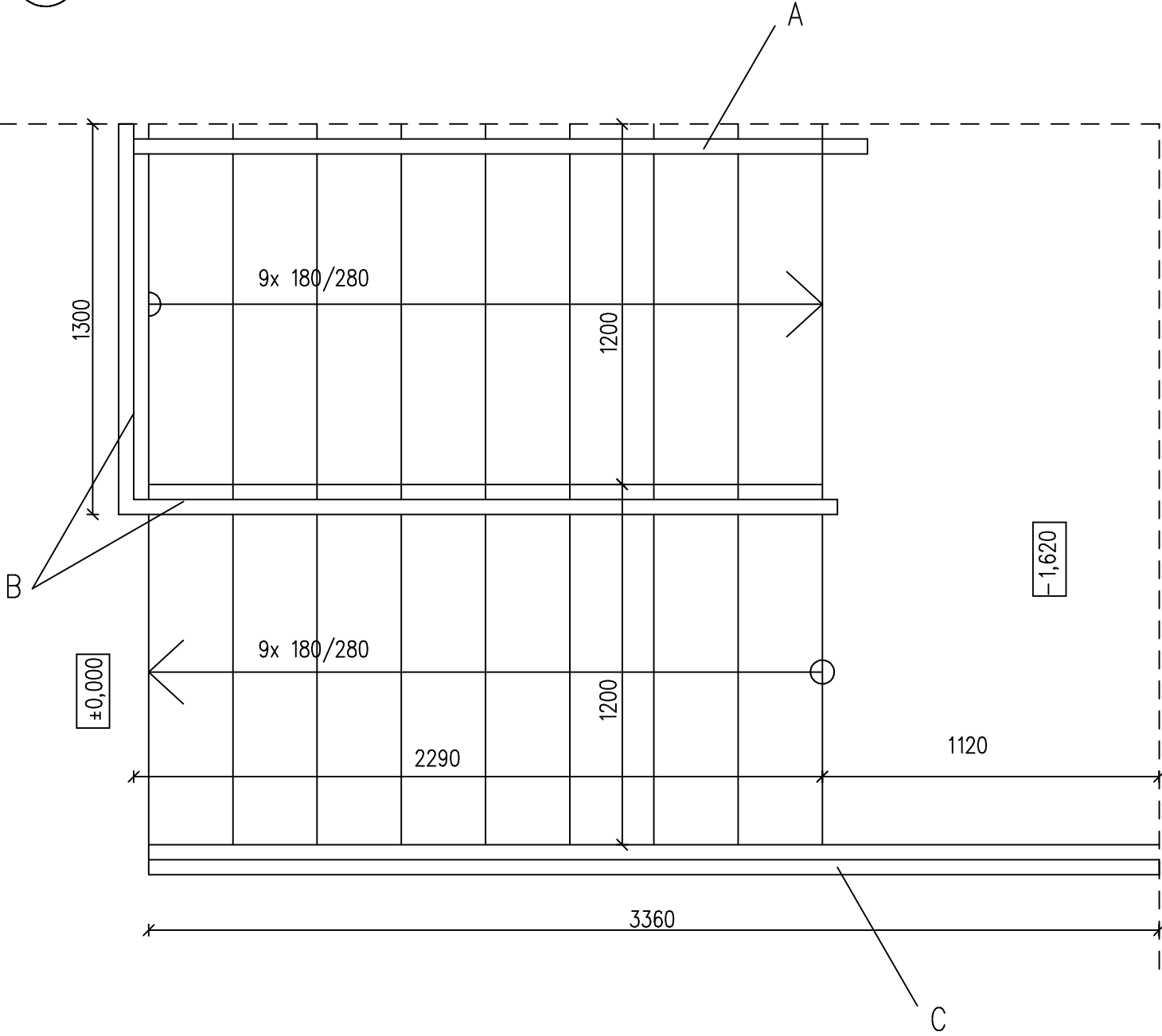


21
Z

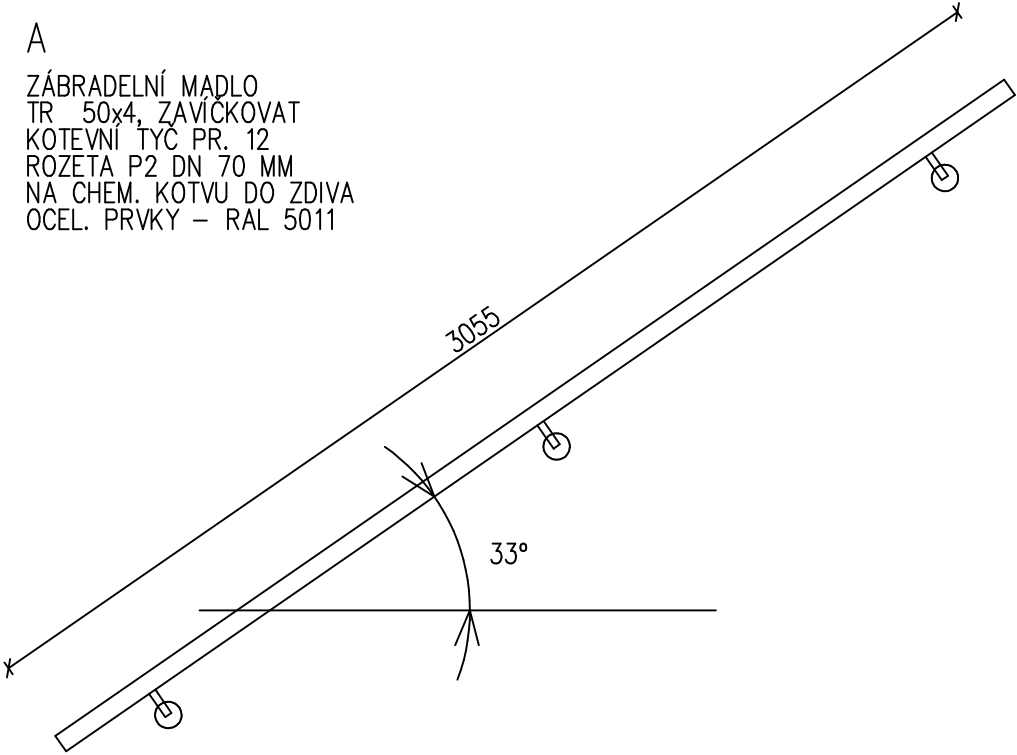
PŮDORYS – SCHÉMA

POHLED

1: 20



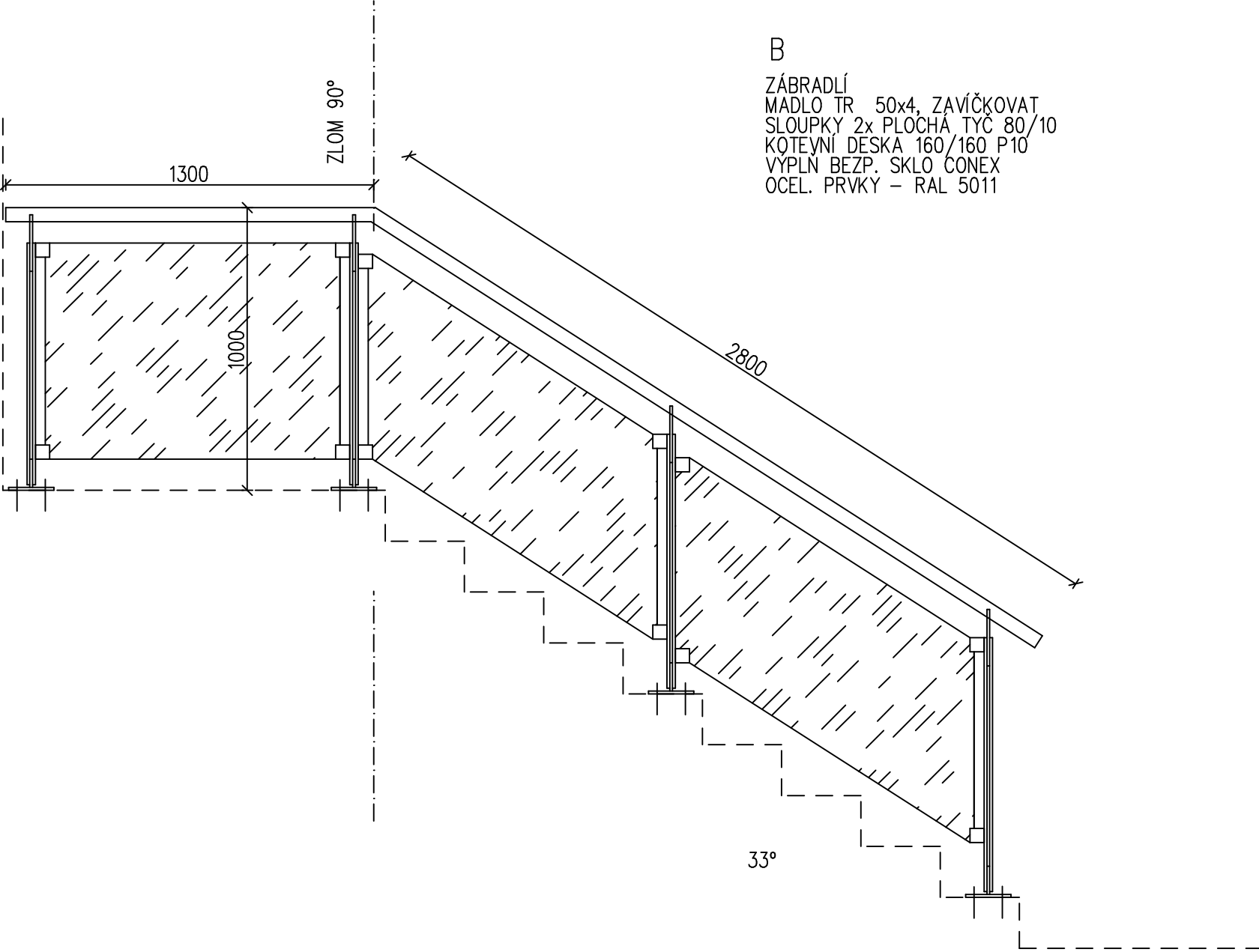
A
ZÁBRADELNÍ MADLO
TR 50x4, ZAVÍČKOVAT
KOTEVNÍ TYČ PR. 12
ROZETA P2 DN 70 MM
NA CHEM. KOTVU DO ZDIVA
OCEL. PRVKY – RAL 5011



POZNÁMKA:
– NEJEDNÁ SE O DÍLENSKOU DOKUMENTACI. DODAVATEL JE POVINNEN PROVÉST ZAMĚŘENÍ A ZHOTOVIT SI DÍLENSKOU DOKUMENTACI SÁM, V RÁMCI SVÉ DODÁVKY
– VEŠKERÉ OCEL. PRVKY OPATŘIT ZÁKLADNÍM NÁTĚREM A FINÁLNĚ KOMAXITEM V RAL 5011

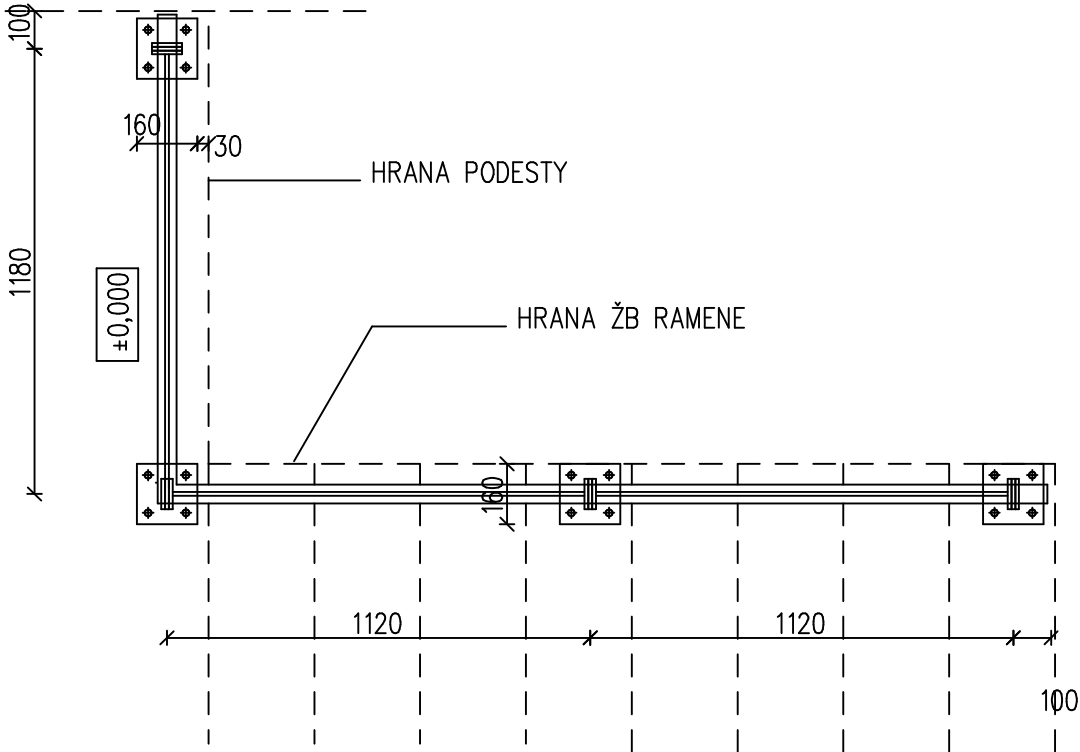


ROZVINUTÝ POHLED



B
ZÁBRADLÍ
MADLO TR 50x4, ZAVÍČKOVAT
SLOUPKY 2x PLOCHA TYČ 80/10
KOTEVNÍ DESKA 160/160 P10
VYPLN BEZP. SKLO CONEX
OCEL. PRVKY - RAL 5011

PŮDORYS



POZNÁMKA:
- NEJEDNÁ SE O DÍLENSKOU DOKUMENTACI. DODAVATEL JE POVINNEN PROVÉST ZAMĚŘENÍ A ZHOTOVIT SI DÍLENSKOU DOKUMENTACI SÁM, V RÁMCI SVÉ DODÁVKY
- VEŠKERÉ OCEL. PRVKY OPATŘIT ZÁKLADNÍM NÁTĚREM A FINÁLNĚ KOMAXITEM V RAL 5011

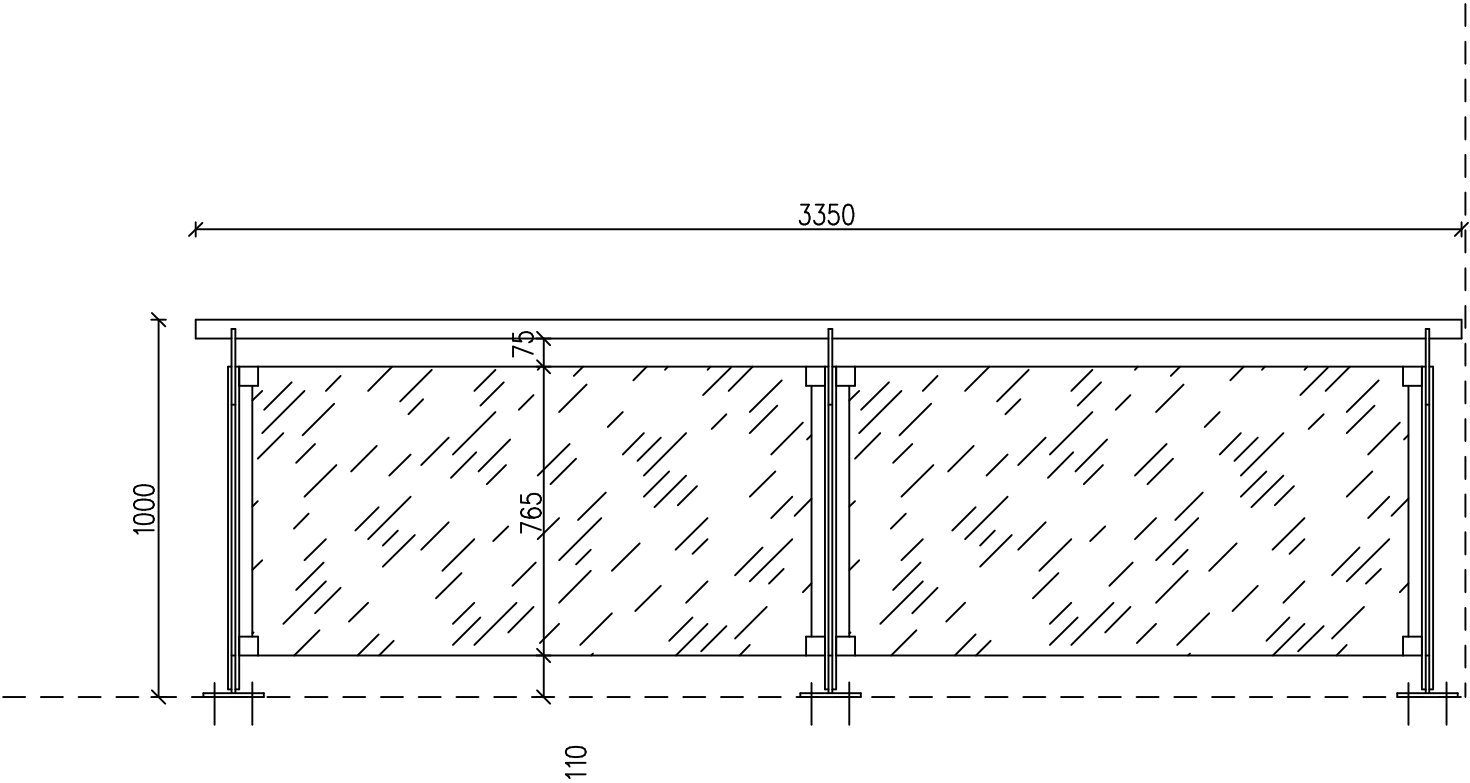
21
Z

POHLED

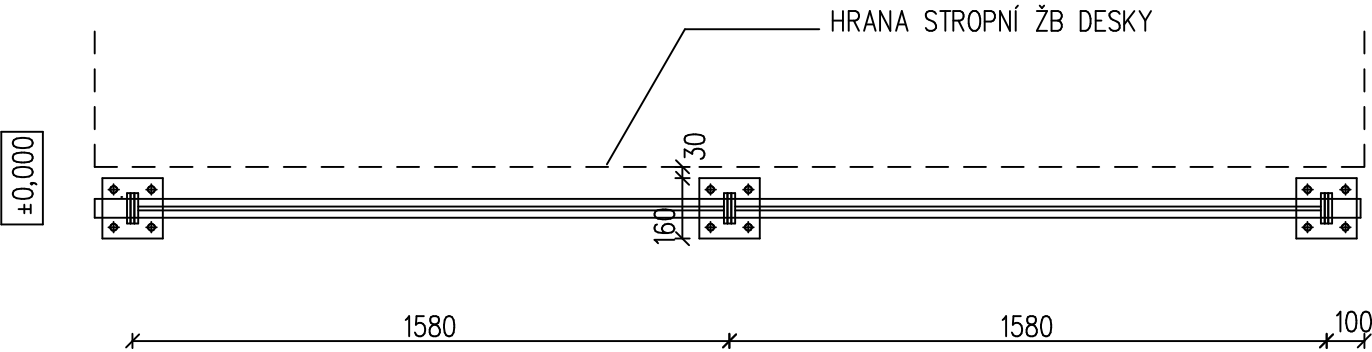
1:20

C

ZÁBRADLÍ
MADLO TR 50x4, ZAVÍČKOVAT
SLOUPKY 2x PLOCHÁ TYČ 80/10
KOTEVNÍ DESKA 160/160 P10
VÝPLŇ BEZP. SKLO CONEX
OCEL. PRVKY – RAL 5011



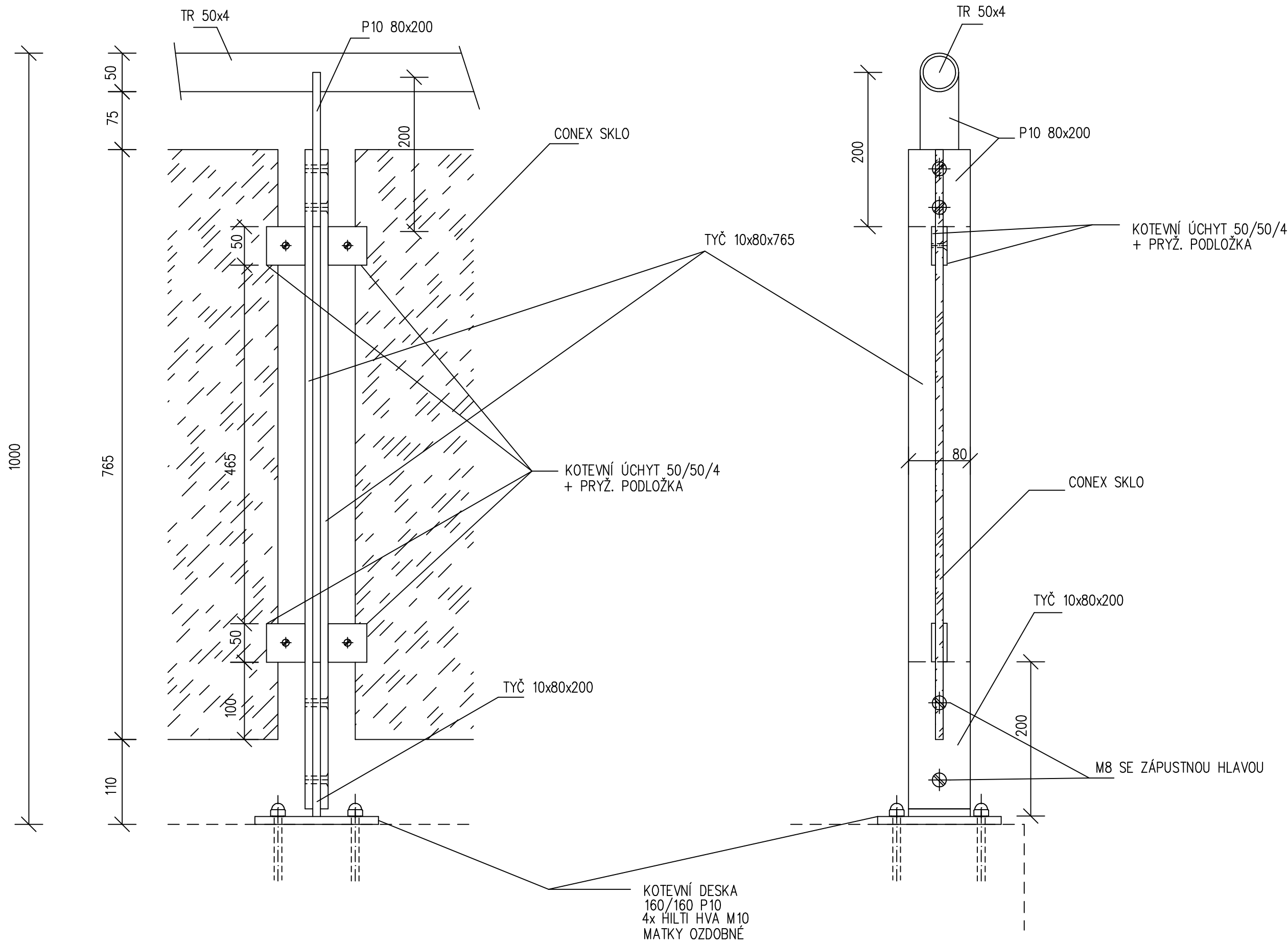
PŮDORYS



POZNÁMKA:
– NEJEDNÁ SE O DÍLENSKOU DOKUMENTACI. DODAVATEL JE POVINNEN PROVÉST ZAMĚŘENÍ A ZHOTOVIT SI DÍLENSKOU DOKUMENTACI SÁM, V RÁMCI SVÉ DODÁVKY
– VEŠKERÉ OCEL. PRVKY OPATŘIT ZÁKLADNÍM NÁTĚREM A FINÁLNĚ KOMAXITEM V RAL 5011



DETAIL



POZNÁMKA:
- NEJEDNÁ SE O DÍLENSKOU DOKUMENTACI. DODAVATEL JE POVINNEN PROVÉST ZAMĚŘENÍ A ZHOTOVIT SI DÍLENSKOU DOKUMENTACI SÁM, V RÁMCI SVÉ DODÁVKY
- VEŠKERÉ OCEL. PRVKY OPATŘIT ZÁKLADNÍM NÁTĚREM A FINÁLNĚ KOMAXITEM V RAL 5011